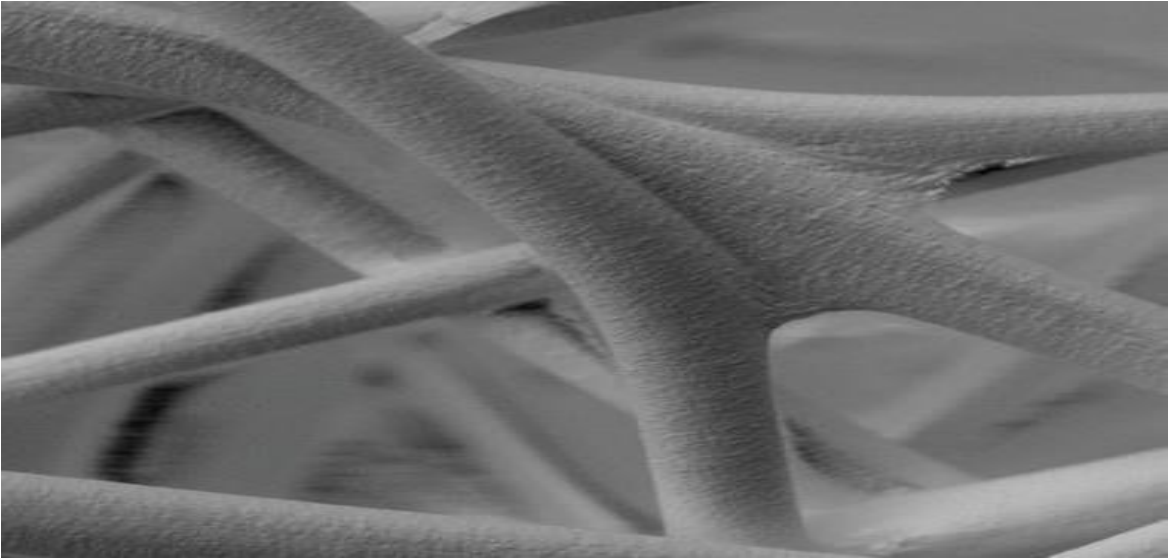
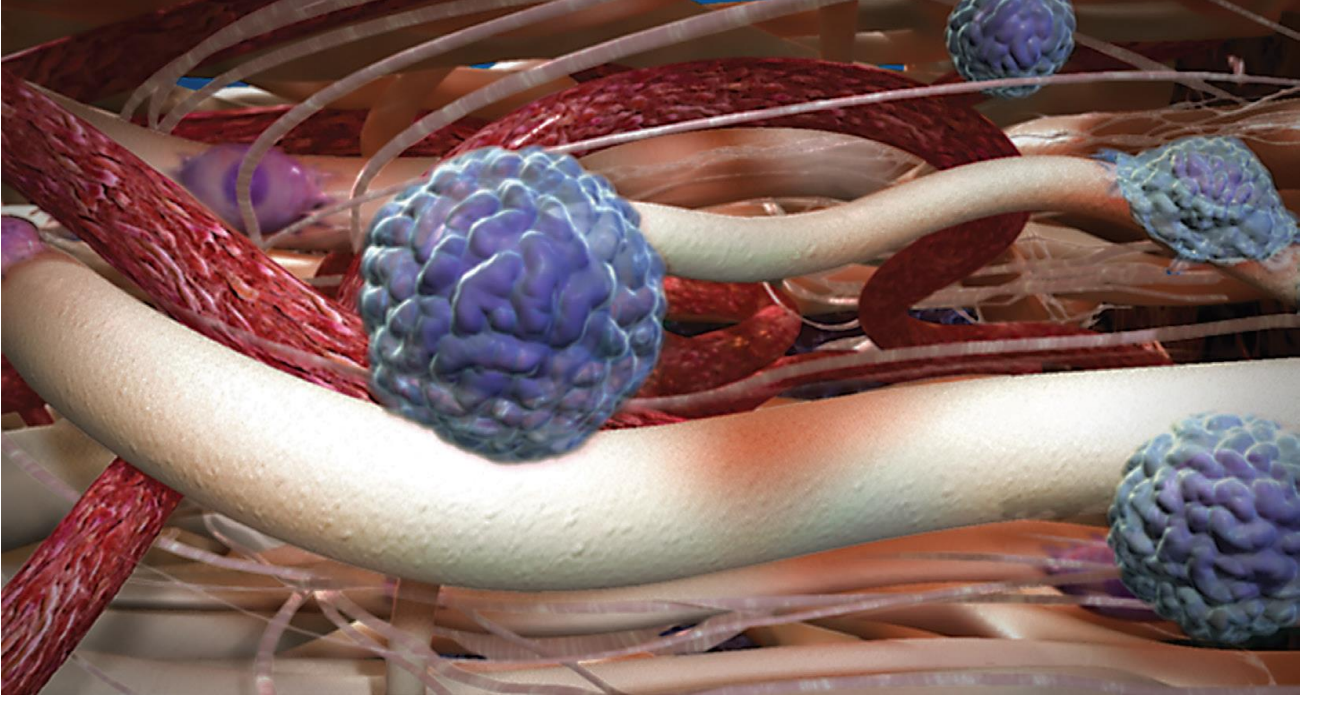




Doku Yenilenmesi ve İyileşmesi İçin





Yumuşak dokunun güçlendirilmesinde kullanılmak üzere tasarlanan GORE BIO-A® Doku Güçlendirme, vücut tarafından kademeli olarak absorbe edilen eşsiz bir şekilde tasarlanmış biyouyumlu sentetik polimer ağıdır.

Son derece birbirine bağlı gözeneklere sahip 3D matrix ile GORE BIO-A® Doku Güçlendirme, hücre için tüneller sağlar ve bu da kollajen ağına benzer bir yapı oluşturur.

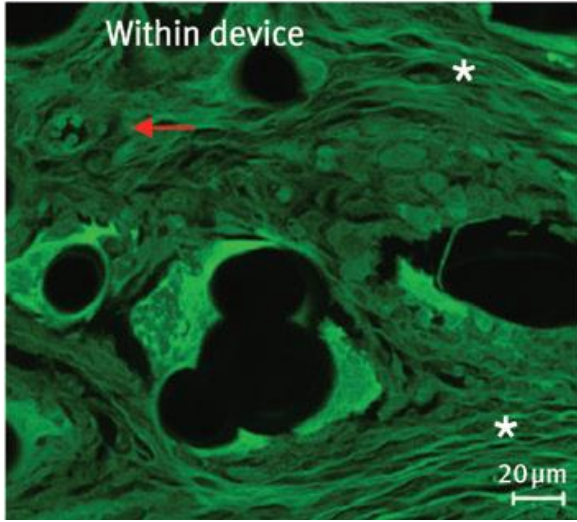
Materyal: % 100 Sentetik ve Bio-emilebilir Hızlı ve Kaliteli Doku oluşturur

GORE® BIO-A® Doku Güçlendirme, kanıtlanmış, %100 bio-emilebilir bir malzemedir poliglikolik asit: trimetilen karbonat (PGA: TMC) ile yapılmıştır. Biyolojik olanlarla ilişkilendirilen riskler olmadan, bu sentetik doku yapısı ile homojenlik ve tutarlılık sağlar.

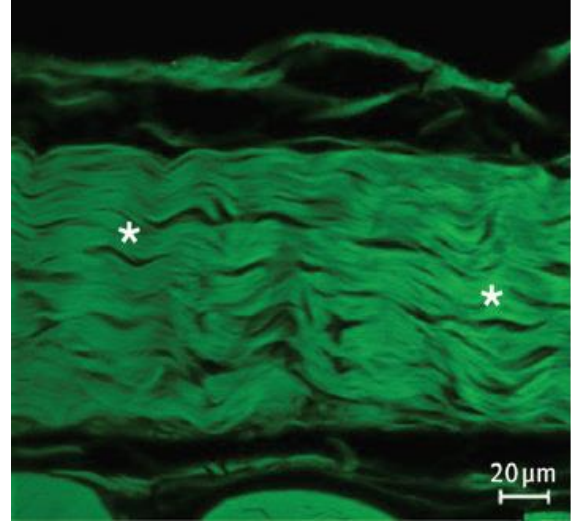
Ne insan ne de hayvan dokusundan türetilen GORE BIO-A® Doku Takviyesi, öncelikle hidroliz ile parçalanacak şekilde tasarlanmıştır. Bir ila iki hafta içinde, hastanın hücreleri yapıya taşınır ve vaskülerize yumuşak doku oluşturmaya başlar.

Yavaş yavaş yaklaşık altı ila yedi ay boyunca, malzeme vücut tarafından emilir ve 1:1 yerine hastanın kendi uygun tip I kollajenini alır.

Kollajen Birikimi



Doğal Dokuyu Taklit Eder



Ürün Konfigürasyonu ve Boyut Tablosu

Katalog Numarası	Katalog Numarası	Boyut
HH0710	HH0710E	7 cm x 10 cm*
FS0808	FS0808E	8 cm x 8 cm
FS0915	FS0915E	9 cm x 15 cm
FS1030	FS1030E	10 cm x 30 cm
FS2020	FS2020E	20 cm x 20 cm
FS2030	FS2030E	20 cm x 30 cm

*hiatal herni için yapılandırılmıştır